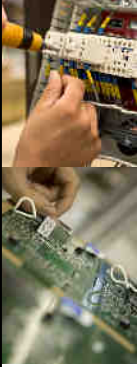


RECONOCIMIENTOS Y CERTIFICACIONES



Principales certificaciones:

- **Calidad:** Certificación de Calidad ISO-9001:2000 e ISO TS 16949 (Automoción)
- **Prevención:** Auditoría Registrada de Prevención de Riesgos Laborales y Certificación del Sistema de Gestión de la Prevención OSHAS 18001:2007
- **Medio Ambiente:** Calificación ambiental de proveedores y contratistas
- **Contratistas:** Calificación de contratistas con la administración pública, estatal y autonómica.

Premios reseñables:

- Premio **Emprendedor Social**. 2.007. Ernst&Young, Vocento e Iese.
- Premio **Excelencia Logística**. 2.007. Fundación ICIL.
- Premio **Utopía**. 2.003. Diputación Foral de Bizkaia. Gizartekintza.
- Reconocimiento "**Homenaje al duro trabajo**". Beaz. 2.002. Diputación Foral de Bizkaia. Departamento de Promoción Económica.
- Premio **Eureka**. 2.001. Prensa Empleo y Formación de Bizkaia, Eureka.
- Premio **Imsero**. 1.997. Imsero - MTAS
- Premio **Bolsa y Sociedad**. 1.997. Fundación Empresa y Sociedad.



UNA NUEVA VISIÓN PARA EL 2.011



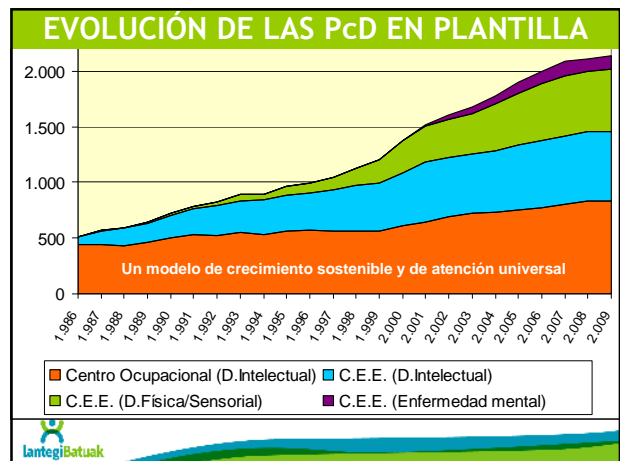
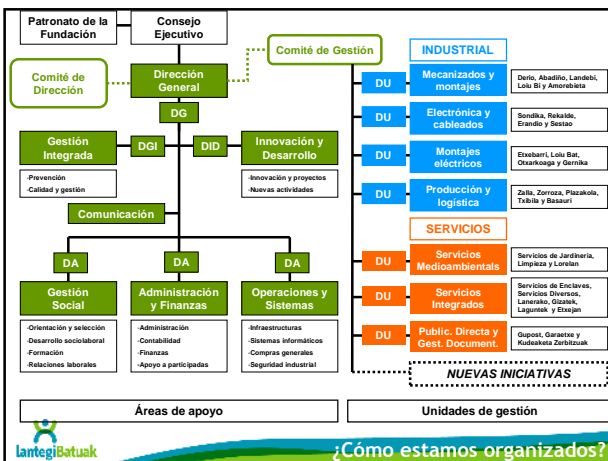
Queremos consolidar el nivel y la calidad del empleo, generando oportunidades laborales adecuadas a las necesidades de las personas con discapacidad y avanzando hacia un modelo de desarrollo individual que sea referencia en nuestro entorno.

La motivación de las personas implicadas será la garantía de una mayor participación e innovación en la organización.

Los resultados positivos permitirán reforzar nuestro proyecto social y empresarial, contribuir a la sostenibilidad del mismo y asumir las inversiones necesarias en infraestructuras, tecnologías y mejoras de gestión.

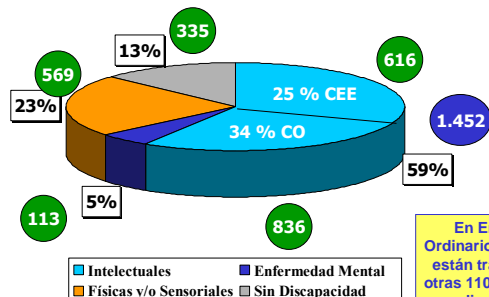


Reflexión Estratégica 2.009-2.011



DISTRIBUCIÓN POR DISCAPACIDAD

Por discapacidades, la intelectual representa el 70%.



En Empleo Ordinario, además, están trabajando otras 110 personas con discapacidad intelectual



NUEVAS SOLICITUDES DE PCD RECIBIDAS

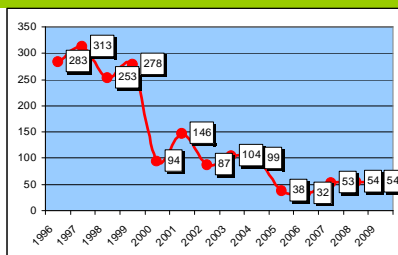
Por discapacidad	2007	2008	2009
Intelectual	117	124	94
Física	174	197	186
Sensorial	34	35	40
Trastorno Mental	205	188	180
Daño Cerebral	11	14	5
Totales	541	558	505



Servicio de Orientación e Información para Personas con Discapacidad
LANTEGI BATUK



LISTA DE ESPERA DE Pcd INTELLECTUAL



Previsiones de Educación de Gobierno Vasco
Jóvenes con discapacidad intelectual que saldrán de la red educativa para alumnos con nee

	Hombres	Mujeres	Total
2009	57	38	95
2010	52	31	83
2011	82	58	140
TOTAL	191	127	318



DESARROLLO SOCIOLABORAL PARA LAS PCD

Dentro de los Talleres y Servicios, y a lo largo de todo el itinerario de inserción, trabajamos toda una serie de áreas orientadas a lograr el máximo desarrollo de las personas:



- Orientación social y laboral
- Formación
- Desarrollo
- Intervención sociolaboral
- Apoyo individualizado
- Ergonomía, adecuación y adaptación de procesos
- Prevención y salud laboral
- Transición al empleo ordinario



AREAS DE NEGOCIO Y ACTIVIDAD




Externalización Industrial

- Mecanizados y montajes
- Montajes eléctricos y electrónicos
- Montajes diversos

Servicios Auxiliares

Servicios Medioambientales

- Jardinería
- Limpieza

Servicios Integrados

- Alquiler de ayudas técnicas
- Servicios Diversos
- Servicio de Enclaves
- Empleo Ordinario

Publicidad Directa

Gestión Documental

- Servicios ofimáticos
- Digitalización
- Destrucción de documentos

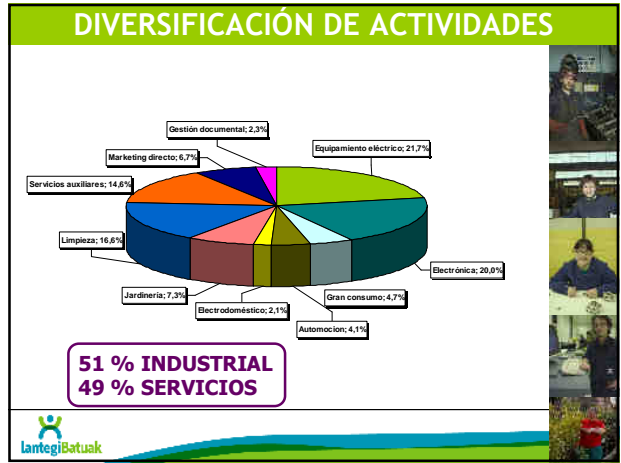
lanregiBatuaak



CLIENTES QUE CONFÍAN EN NOSOTROS

lanregiBatuaak







La experiencia del empleo con el colectivo de personas con enfermedad mental

lantegiBatuaak

Acciones de coordinación entre entidades y profesionales, dirigidas a promover la inserción laboral de personas con enfermedad mental en Bizkaia

1. PRESENTACIÓN DE LANTEGI BATUAK A OTRAS ORGANIZACIONES:

- Servicios Sociales de Base: **37**
- Centros Salud Mental: **33**
- AVIFES (Asociación Vizcaína perteneciente a FEAFES): **21**
- Hospitales Generales y Psiquiátricos: **5**
- Organizaciones sociales: **40**
- Centros de orientación laboral comunitarios: **29**
- Centros educativos: **125**

2. FORMACIÓN DE PROFESIONALES POR PARTE DE AVIFES:

- Dentro de Lantegi Batuak: **203** profesionales han pasado por el curso
- Intercambio de profesionales con AVIFES (que vienen a Lantegi Batuak)

3. PROTOCOLO DE COLABORACIÓN ENTRE CENTROS DE SALUD MENTAL DE LA RED DE OSAKIDETZA (SERVICIO VASCO DE SALUD) Y AGENTES DE INSERCIÓN SOCIOLABORAL (LANTEGI BATUAK, ENTRE ELLOS).

4. PROTOCOLO DE COLABORACIÓN ENTRE LA RED DE EDUCACIÓN ESPECIAL Y AGENTES DE INSERCIÓN SOCIOLABORAL.



Balance de las personas con trastorno mental que han realizado "acciones formativas de carácter prelaboral":

Se han realizado **8 Acciones Formativas con distintos contenidos (Montajes Electromecánicos, Montajes Diversos y Capacitación en Limpieza)** y en distintos talleres y servicios (Otxarkoaga, Loiu, Derio, Basauri, Limpieza y Amorebieta), con un total de **82** participantes:

- **Al 70 % se les realizó una oferta de trabajo al finalizar**
- **El 90% aceptó la oferta realizada**
- **El 72% de las personas a las que hicimos un contrato de trabajo, mantiene su empleo en la actualidad.**



Datos relativos a personas con trastorno mental atendidas por Lantegi Batuak

	HOMBRES	MUJERES	TOTAL
SOLICITUDES RECIBIDAS	407	197	604
ENTREVISTAS REALIZADAS (INCLUYE ORIENTACIÓN PROFESIONAL)	304	174	478
ALUMNOS/AS QUE HAN SEGUIDO CURSOS DE FORMACIÓN	59	23	82
PERSONAS TRABAJANDO EN LA ACTUALIDAD EN LANTEGI BATUAK	80	47	127
PERSONAS EN LISTA DE ESPERA (CON ORIENTACIÓN A EMPLEO)	40	24	64



Diez factores que favorecen una mejor integración laboral de las personas con trastorno mental:

- 1) Creación de una red de apoyos naturales en el puesto de trabajo a través de la **capacitación** específica de los profesionales en intervención sociolaboral con personas con trastorno mental
- 2) La **motivación** de los usuarios/as hacia el empleo, a través de un proceso de orientación y formación
- 3) Buena **conciencia de la enfermedad** y adscripción a tratamiento psiquiátrico y farmacológico
- 4) Una **formación prelaboral** acorde a intereses e historia laboral, donde desarrollar hábitos básicos de trabajo y habilidades de relación sociolaboral
- 5) La **adecuación** del puesto de trabajo a las características y capacidades de la persona
- 6) El establecimiento de sistemas de **seguimiento** de la evolución del trabajador/a
- 7) El **grado de satisfacción** de la persona con el puesto de trabajo
- 8) Contar con **apoyo externo** de carácter **social** (asociación de familiares e instituciones competentes) y **sanitario** (red de centros de salud mental)
- 9) Programación de la **intervención familiar** con el fin de que familiares de usuario/as sean agentes activos de apoyo y colaboración en el proceso de integración sociolaboral
- 10) Inserción a través de estructuras de apoyo, adecuadas y flexibles en cuanto a los **itinerarios** (formación, CO, CEE, EO, etc)



LANTEGI BATUAK EN INTERNET

25
urteurrena
1983-2008
lantegiBatuk

Español | Euskera | English



Inicio | Personas con Discapacidad | Información para Empresas | Documentación | Contacto

Inicio / Orientación

[Buscar](#)

PERSONAS CON DISCAPACIDAD

ORIENTACION

FORMACIÓN Y DESARROLLO

Orientación

Si tienes una discapacidad intelectual, física o sensorial y quieres trabajar, nuestro Servicio de Orientación te ayudará a conocer cual es el puesto más acorde con tus capacidades.

En la primera entrevista personal, hablaremos de tus capacidades y tus necesidades y con esta información te orientamos hacia un puesto adecuado a tus necesidades o hacia otros recursos formativos.

lantegiBatuk www.lantegi.com